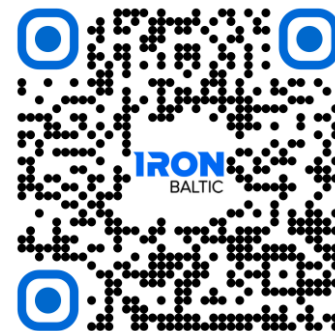


IRON BALTIC

LÕIKETERADE KOMPLEKT

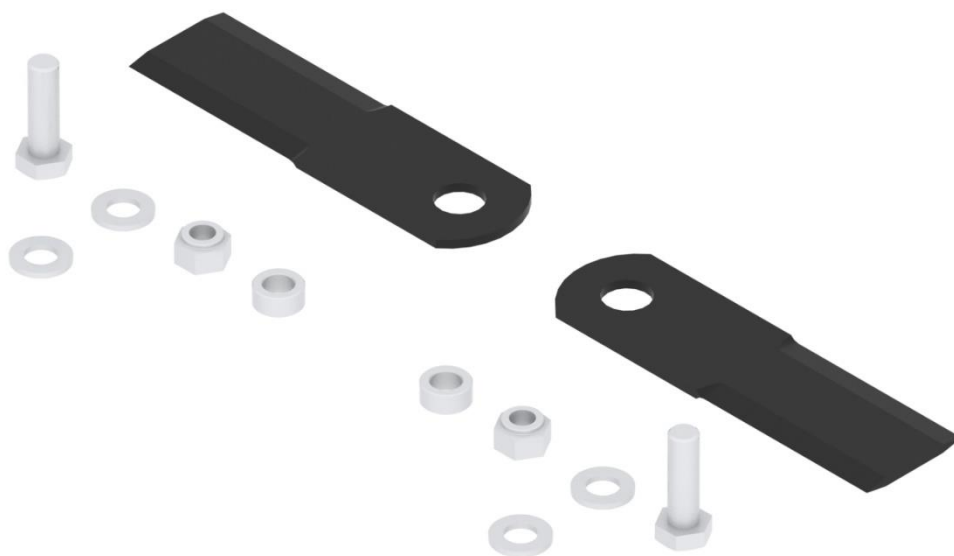
DOWNLOAD MULTILINGUAL
USER MANUAL



code.ironbaltic.com/u/ruVuRD9y

Kood 92.1500

Version 15022024

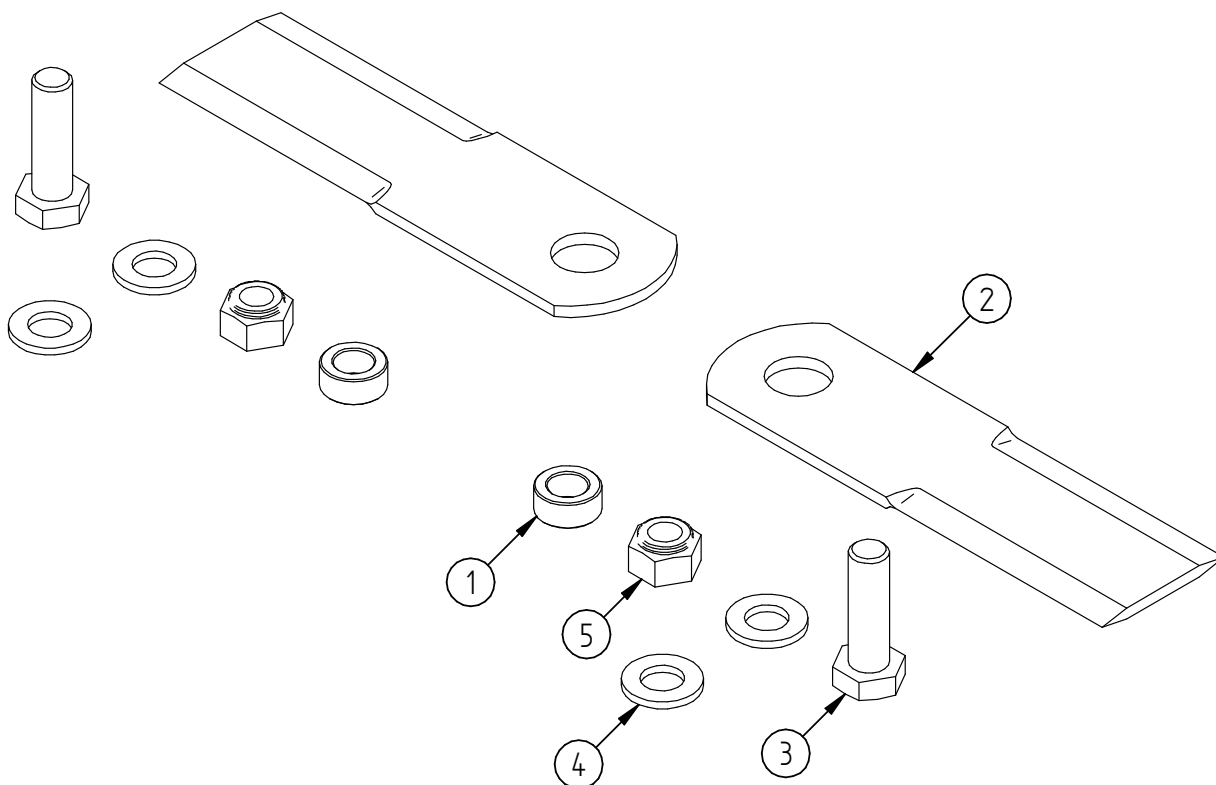


Hoidke käesolev juhend alles edaspidiseks kasutamiseks!

Varuosade soovi korral esitage käesoleva lehe koopia või ülal märgitud andmed sõiduki margi, mudeli ja toote seerianumbrite kohta toote müüjale või tootjale aadressile sales@ironbaltic.com

SPETSIFIKATSIOON

Pos.	Nimetus	Kood	Kogus
1	Lõiketera puks	92.1045	2
2	Lõiketera	OT.61.01.022	2
3	Polt M12x40 DIN933	OT.02.02.410	2
4	Seib Ø12 DIN125	OT.04.01.050	4
5	Nyloc mutter M12 DIN985	OT.03.02.060	2



PAIGALDAMISEKS VAJALIKUD TÖÖRIISTAD:

- Lehtvõti 19 mm
- Padrunvõti 19 mm

LÕIKETERADE VAHETUS

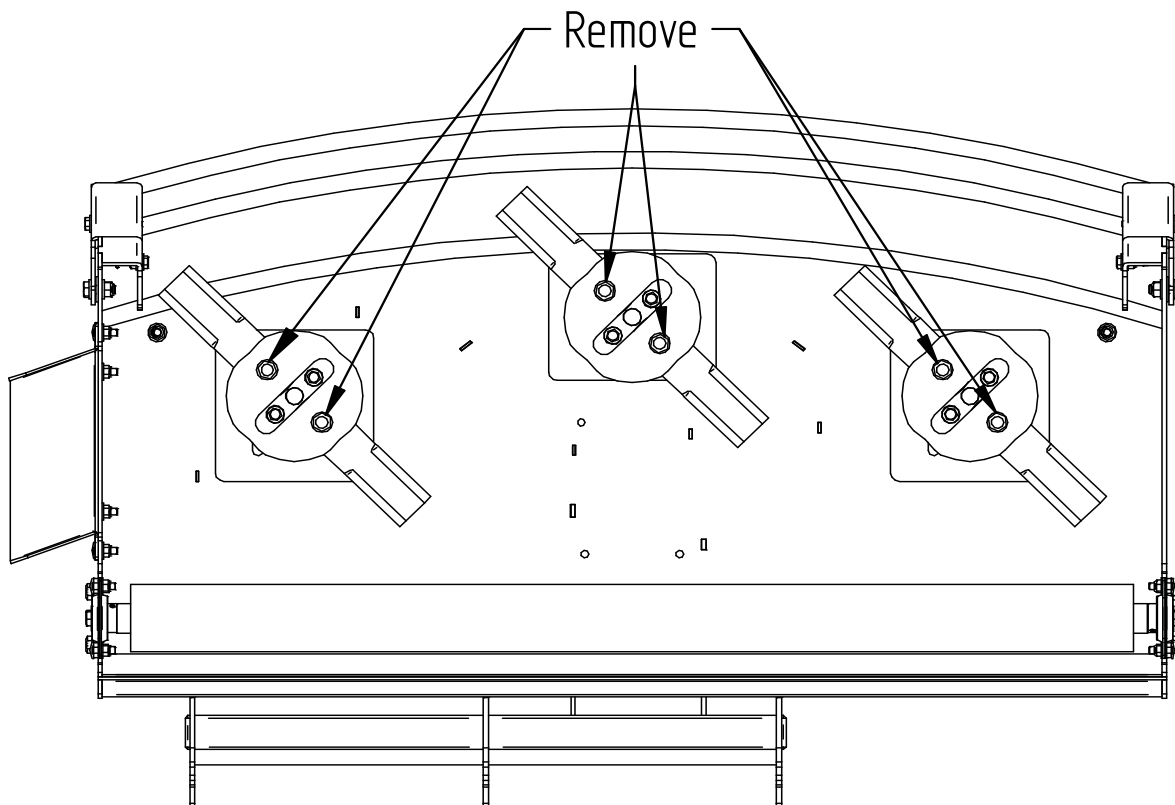


ENNE MISTAHES HOOLDUSTÖÖ VÕI KONTROLLIMISE ALUSTAMIST TULEB MOOTOR SEISATA JA OODATA VIIS MINUTIT, ET KÕIK OSAD JÕUAKSID JAHTUDA. ÜHENDADA LAHTI SÜÜTEKÜÜNLA JUHE JA HOIDA SEDA SÜÜTEKÜÜNLAST EEMAL.

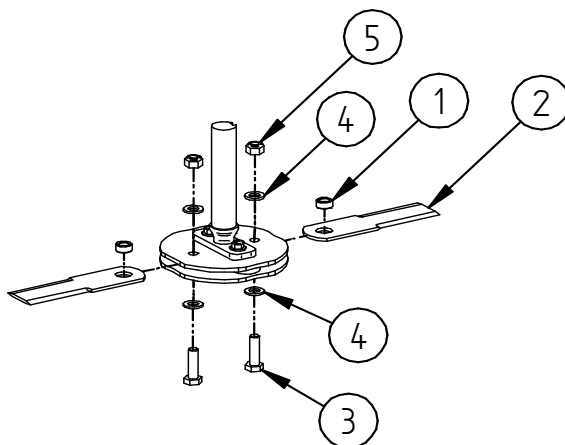
!! Terade purunemise või kaotamise korral on oluline need viivitamatult asendada. NB! Kasutage alati ettenähtud varuosi !!

Samm 1 Veenduge, et niiduki mootor on seiskunud ja terad on lõpetanud pöörlemise. Sulgege kütusekraan ja laske masinal jahtuda. Eemaldage süüteküünal, et mootor ei saaks terade vahetamise ajal käivituda.

Samm 2 Eemaldage lõiketerade poldid ja mutrid.



Samm 3 Vahetage terad või pöörake need ümber (jälgige pöörlemissuunda). Paigaldage püks (Pos.1) lõiketera avasse ja kinnitage poldiga terahoidja külge kindlalt kinni. **NB! Tera vahetamisel veenduge, et asendaksite ka püksi!**



IRON BALTIC

IRON BALTIC OÜ
Joa tee 17
Vääna 76903
Estonia / Europe

+372 6 533 711
sales@ironbaltic.com

www.ironbaltic.com
www.facebook.com/ironbaltic
www.youtube.com/user/ironbalticLtd

