

IRON BALTIC

PORITIIBADE JA TULEDE KOMPLEKT

PUIDUHAKKUR G2

Kood 76.5500

Version 05012024



DOWNLOAD MULTILINGUAL
USER MANUAL



code.ironbaltic.com/u/17OEVtyu

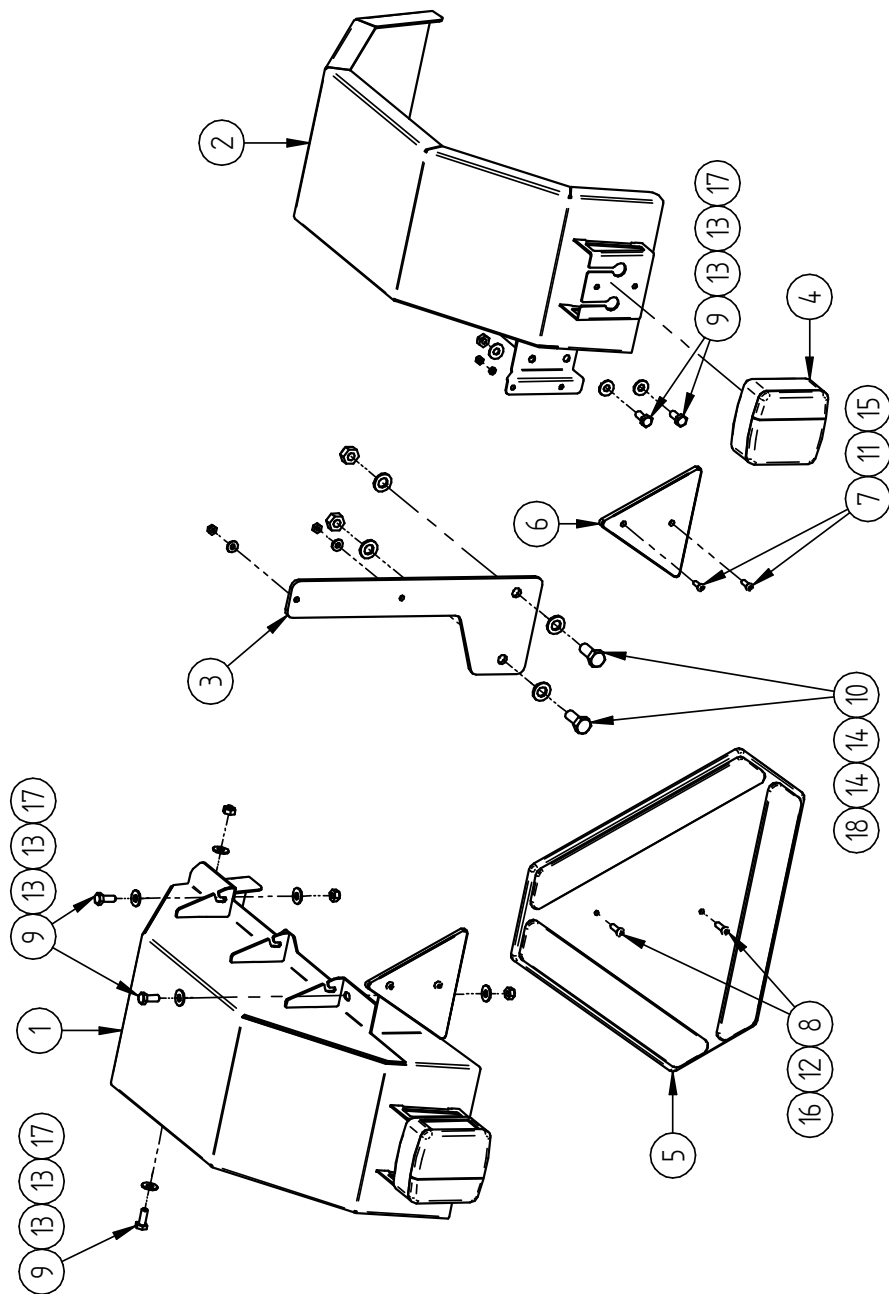
Hoidke käesolev juhend alles edaspidiseks kasutamiseks!

Varuosade soovi korral esitage käesoleva lehe koopia või ülal märgitud andmed sõiduki margi, mudeli ja toote seerianumbrite kohta toote müüjale või tootjale aadressile sales@ironbaltic.com

Iron Baltic Ltd | +372 653 3711 | sales@ironbaltic.com | www.ironbaltic.com

SPETSIFIKATSIOON

Pos.	Nimetus	Kood	Kogus
1	Poritiib vasak	76.5501K	1
2	Poritiib parem	76.5502K	1
3	Kronstein	76.5504	1
4	Tulede komplekt	76.5510	1
5	Helkur (aeglane sõiduk + kiirusepiirang 25 km/h)	OT.10.05.050	1
6	Helkur (punane kolmnurk)	OT.10.05.060	2
7	Polt M5x16 ISO7380	OT.02.03.003	4
8	Polt M6x20 ISO7380	OT.02.03.030	2
9	Polt M8x20 DIN933	OT.02.02.180	10
10	Polt M12x30 DIN933	OT.02.02.390	2
11	Seib Ø5 DIN125	OT.04.01.010	4
12	Seib Ø6/15 SFS3738	OT.04.03.020	2
13	Seib Ø8/20 SFS3738	OT.04.03.030	20
14	Seib Ø12 DIN125	OT.04.01.050	4
15	Nyloc mutter M5 DIN985	OT.03.02.020	4
16	Nyloc mutter M6 DIN985	OT.03.02.030	2
17	Nyloc mutter M8 DIN985	OT.03.02.040	10
18	Nyloc mutter M12 DIN985	OT.03.02.060	2
19	Juhtmeside (must) 7.8x375	PM.11.00.005	5

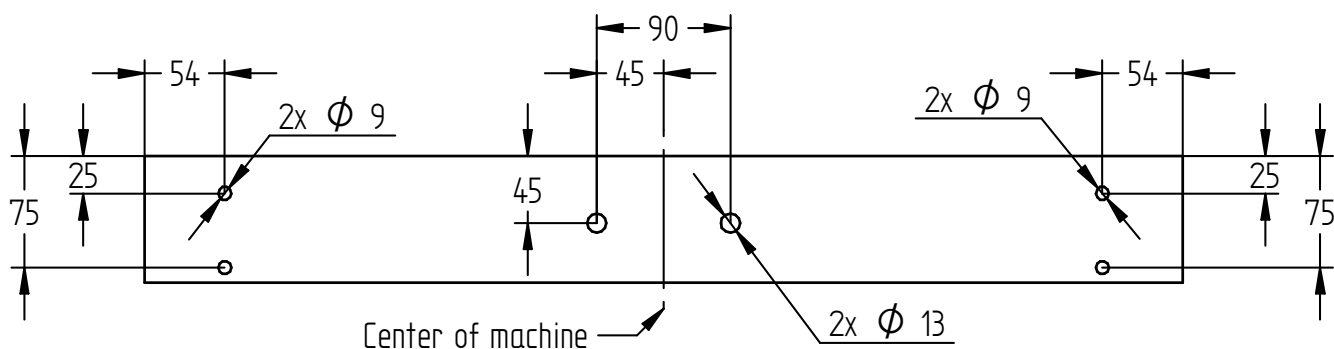


PAIGALDUSJUHEND

Samm 1

Poritiibade paigaldamiseks tuleb puiduhakkuri alusraami sisse puurida kinnitusavad (kui neid ei ole) vastavalt alltoodud joonistele:

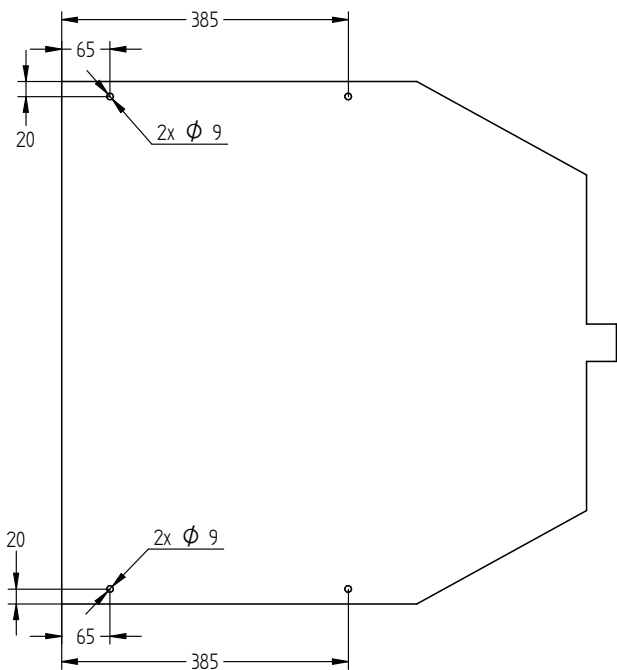
- 1) Puurige puiduhakkuri alusraami tagaküljele $\varnothing 9$ mm avad (4 tk) ja $\varnothing 13$ mm avad (2 tk) vastavalt joonisele (vt joonis 1 ja pilt 1).
- 2) Puurige puiduhakkuri alusraami pealmisele osale $\varnothing 9$ mm avad (4 tk) vastavalt joonisele (vt joonis 2 ja pilt 2).
- 3) Puurige puiduhakkuri alusraami küljele $\varnothing 9$ mm avad (2 tk) vastavalt joonisele (vt joonis 3 ja pilt 3).



Joonis 1: Alusraami tagant vaade



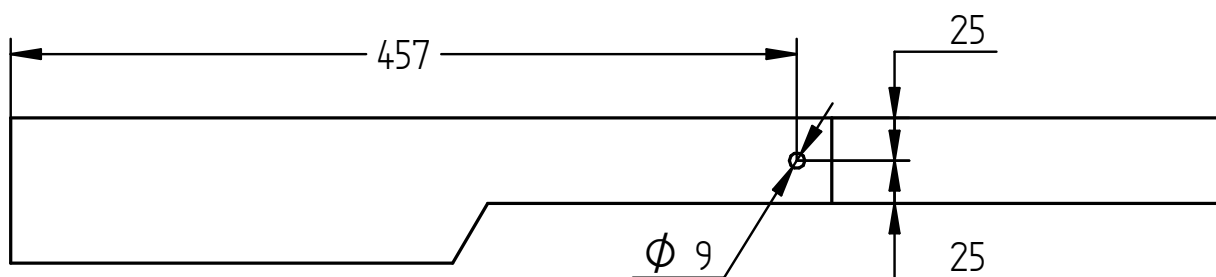
Pilt 1: Alusraami tagant vaade



Joonis 2: Alusraami pealt vaade



Pilt 2: Alusraami pealt vaade



Joonis 3: Alusraami külj vaade



Pilt 3: Alusraami külj vaade

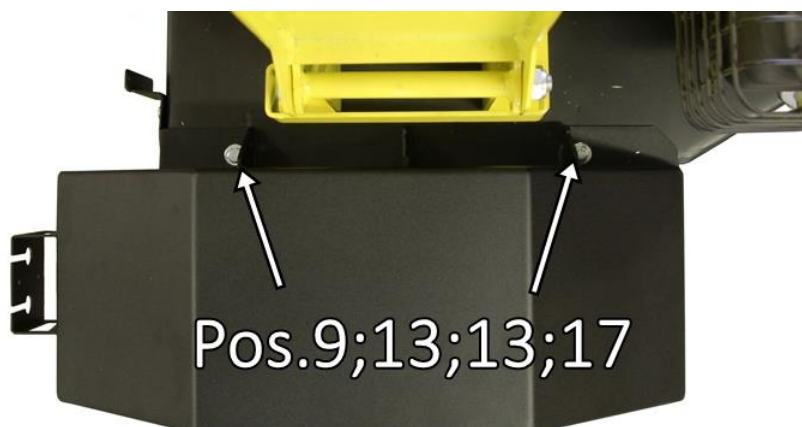
Samm 2

Paigaldage helkur (aeglane sõiduk) (Pos.5) kronsteini (Pos.3) külge. Seejärel paigaldage see puiduhakkuri külge. Helkuri kinnitamiseks kronsteini külge kasutage M6x20 polte (Pos.8), Ø6 mm seibe (Pos.12) ja M6 nyloc mutreid (Pos.16). Kronsteini kinnitamiseks puiduhakkuri külge kasutage M12x30 polte (Pos.10), Ø12 mm seibe (Pos.14) ja M12 mutreid (Pos.18).



Samm 3

Paigaldage poritiivad (Pos.1 ja Pos.2). Kinnitamiseks kasutage M8x20 polte (Pos.9), Ø8 mm seibe (Pos.13) ja M8 nyloc mutreid (Pos.17).



Samm 4

Paigaldage helkurid (punane kolmnurk) (Pos.6) poritiibade külge. Kinnitamiseks kasutage M5x16 polte (Pos.7), Ø5 mm seibe (Pos.11) ja M5 nyloc mutreid (Pos.15).



Samm 5

Paigaldage tulede komplekt (Pos.4). Jälgige tulede tagaküljel olevaid märgistusi (vasak (L) ja parem (R)) ning paigaldage need õigesti. Kinnitamiseks kasutage tule küljes olevaid mutreid ja tähtseibe.



IRON BALTIC

IRON BALTIC OÜ
Joa tee 17
Vääna 76903
Estonia / Europe

+372 6 533 711
sales@ironbaltic.com

www.ironbaltic.com
www.facebook.com/ironbaltic
www.youtube.com/user/ironbalticLtd

