

IRON BALTIC

TAGAVINTSI ADAPTER

ACCESS

AX 600 / 700 / 800

Kood 05.9400

Version 26112023



DOWNLOAD MULTILINGUAL
USER MANUAL



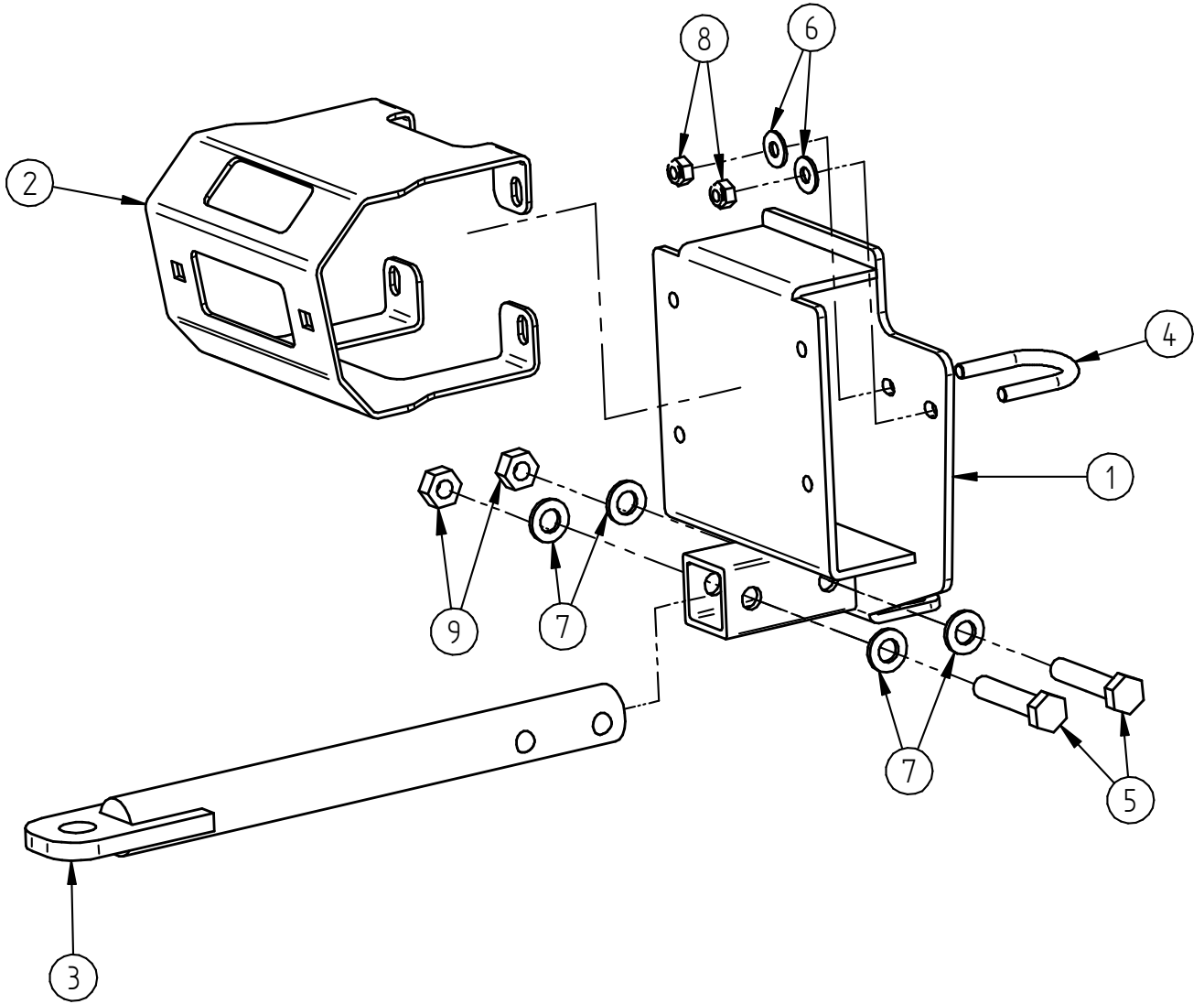
code.ironbaltic.com/u/69qIP2zC

Hoidke käesolev juhend alles edaspidiseks kasutamiseks!

Varuosade soovi korral esitage käesoleva lehe koopia või ülal märgitud andmed sõiduki margi, mudeli ja toote seerianumbrite kohta toote müüjale või tootjale aadressile sales@ironbaltic.com

SPETSIFIKATSIOON

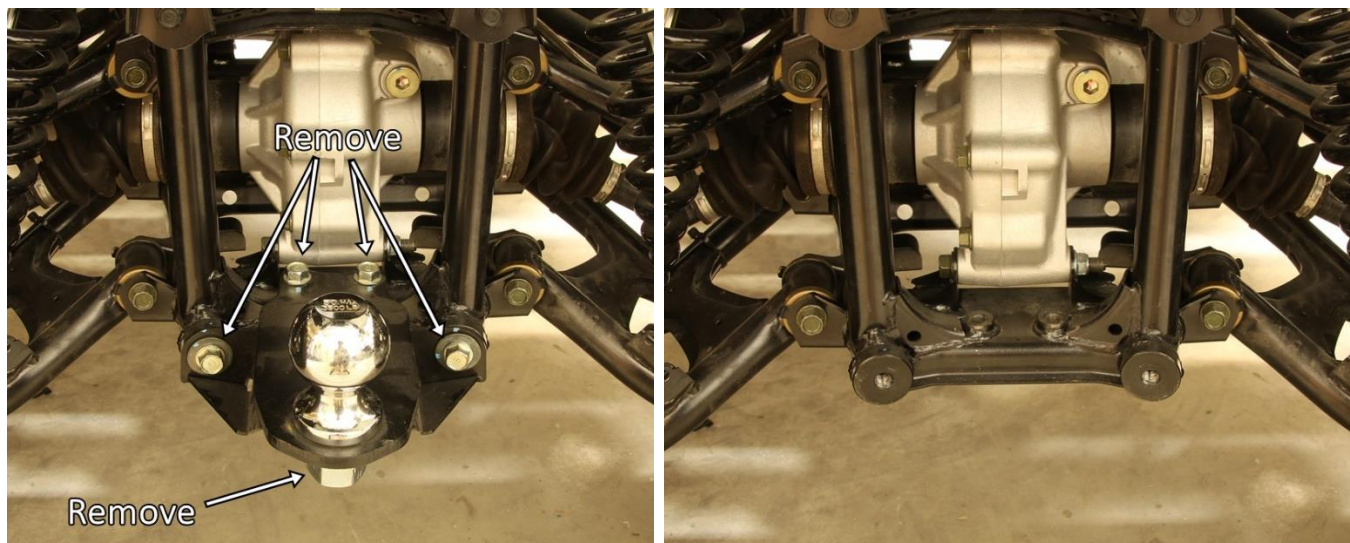
Pos.	Nimetus	Kood	Kogus
1	Vintsi adapter	05.9401K	1
2	Rulliku hoidja	05.1202	1
3	Konksu hoidja	15.500K	1
4	U-Polt M8x32	OT.05.01.020	2
5	Polt M12x60 DIN931	OT.02.01.090	2
6	Seib Ø8/20 SFS3738	OT.04.03.030	4
7	Seib Ø12 DIN125	OT.04.01.050	4
8	Nyloc mutter M8 DIN985	OT.03.02.040	4
9	Nyloc mutter M12 DIN985	OT.03.02.060	2



PAIGALDUSJUHEND

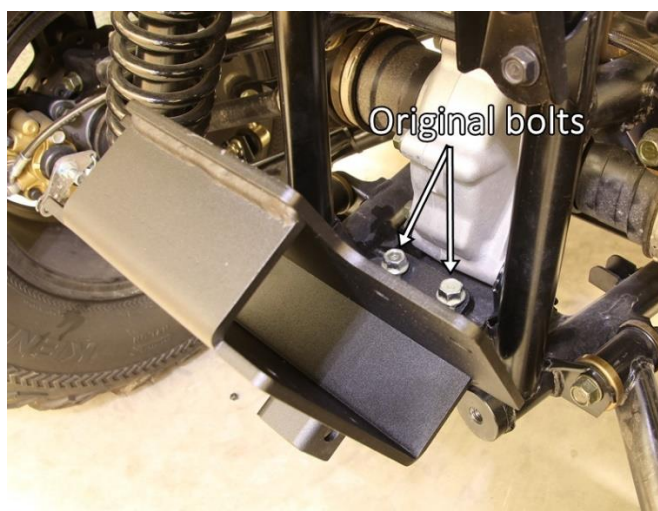
Samm 1

Eemalda originaal veokonksu adapter ATV küljest ja veokuul adapteri küljest.



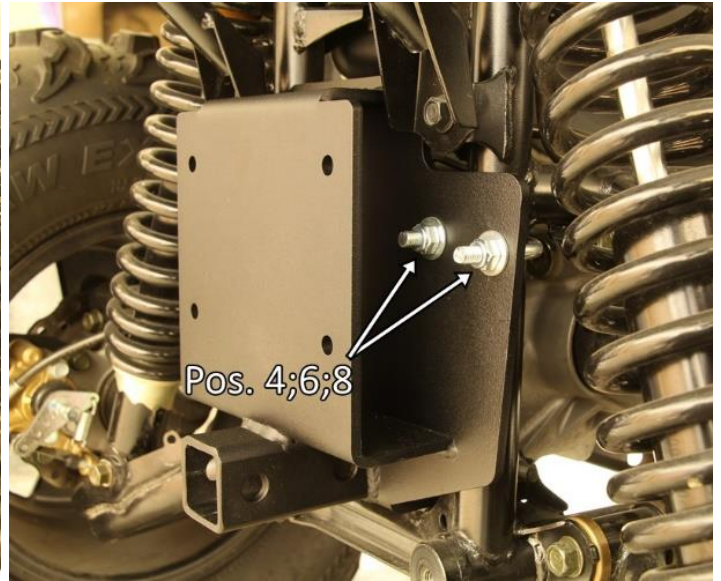
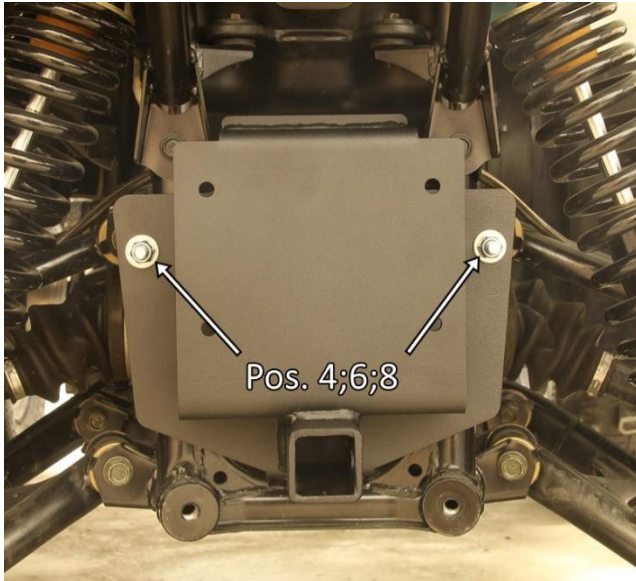
Samm 2

Paigalda tagavintsi adapteri alumised poldid. Kasuta originaal veokonksu polte. Poltide kinni keeramiseks kasuta 14 mm padrunvõtit ja pikendust.



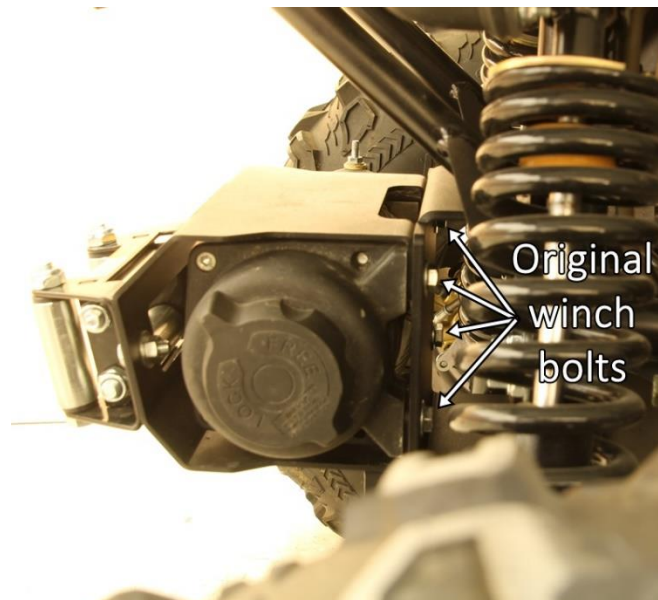
Samm 3

Paigalda U-poldid.



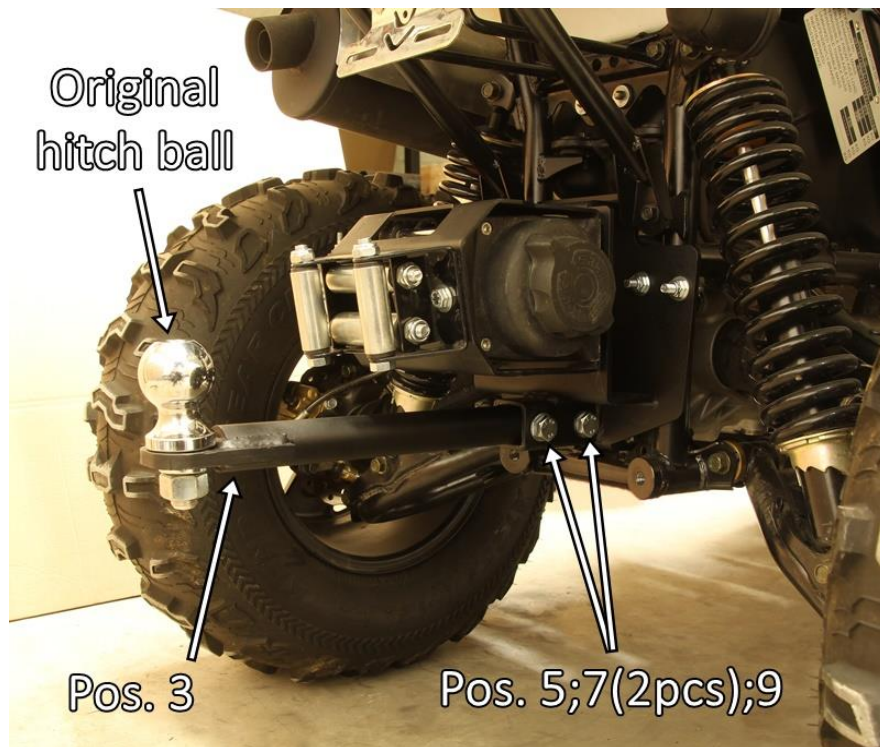
Samm 4

Paigalda rullik rullikuhoidja 05.1202 külge ja seejärel paigalda rullikuhoidja koos vintsiga adapteri 05.9401K külge. Kasuta vintsiga kaasas olnud polte.



Samm 5

Paigalda konksu hoidja 15.500K.
Konksu hoidja külge paigalda originaal veokuul.



IRON BALTIC

IRON BALTIC OÜ
Joa tee 17
Vääna 76903
Estonia / Europe

+372 6 533 711
sales@ironbaltic.com

www.ironbaltic.com
www.facebook.com/ironbaltic
www.youtube.com/user/ironbalticLtd

