

IRON BALTIC

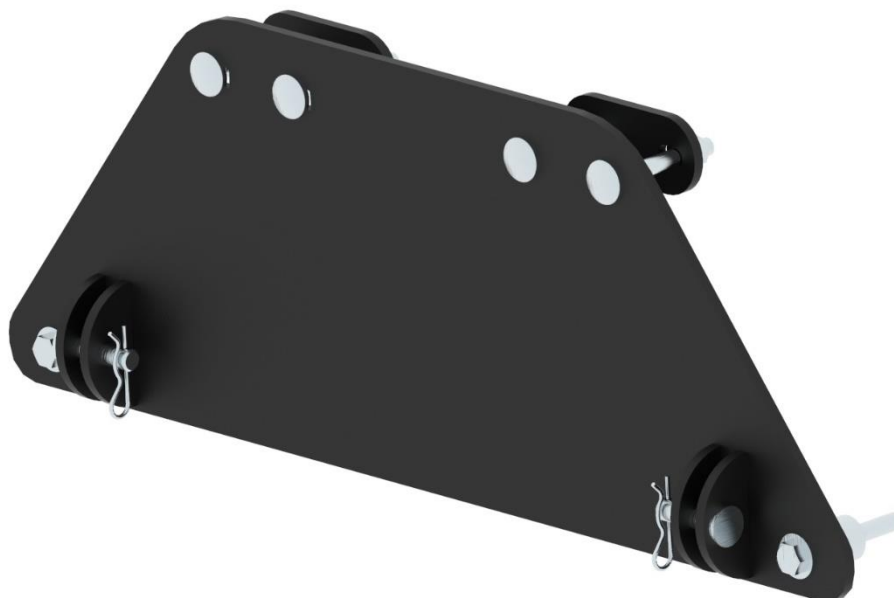
KESKKINNITUS ADAPTER

SEGWAY

Snarler

Kood 03.12500

Version 13112023



Hoidke käesolev juhend alles edaspidiseks kasutamiseks!

Varuosade soovi korral esitage käesoleva lehe koopia või ülal märgitud andmed sõiduki margi, mudeli ja toote seerianumbrite kohta toote müüjale või tootjale aadressile sales@ironbaltic.com

Iron Baltic Ltd | +372 653 3711 | sales@ironbaltic.com | www.ironbaltic.com

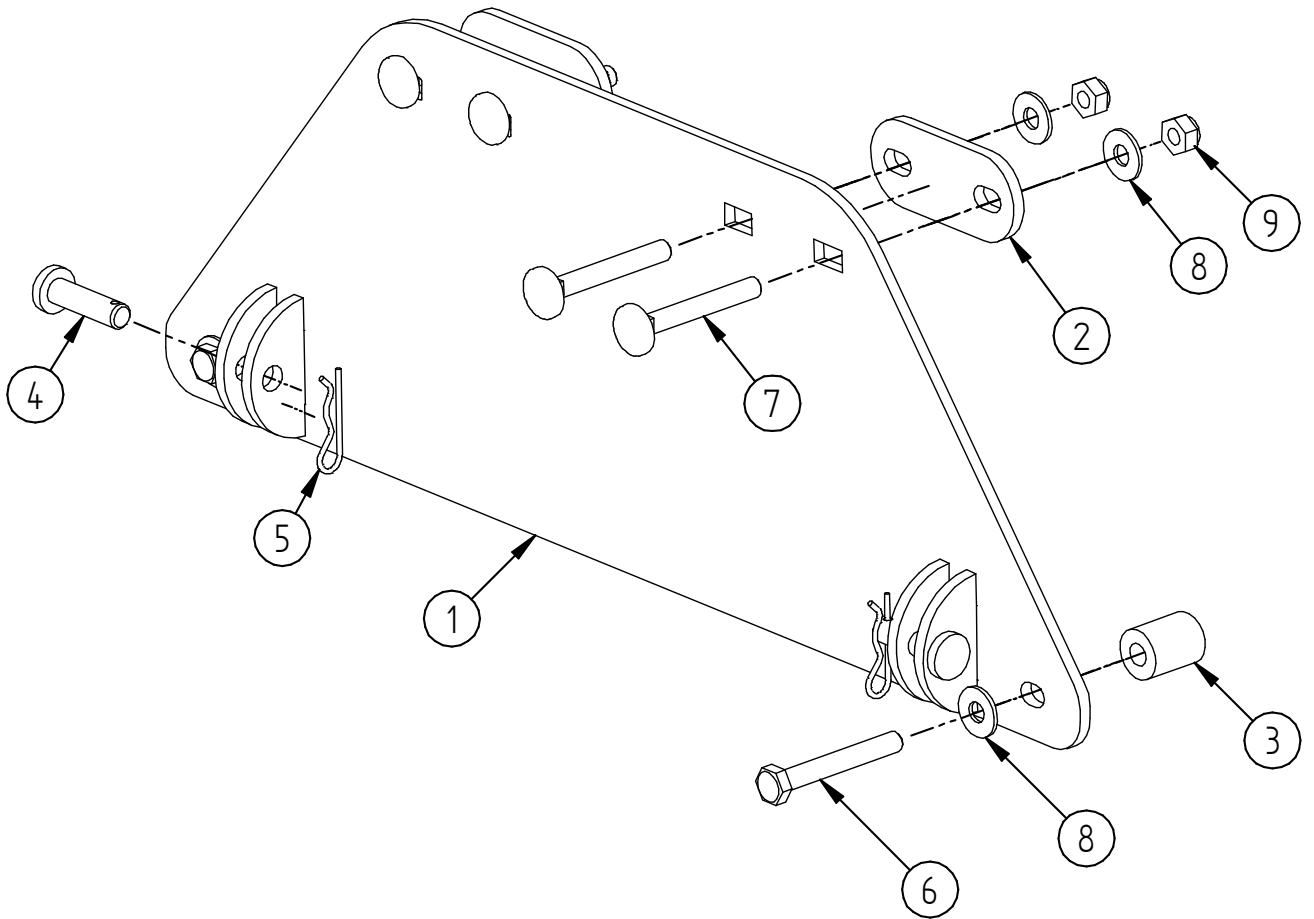
DOWNLOAD MULTILINGUAL
USER MANUAL



code.ironbaltic.com/u/4dWnN7nC

SPETSIFIKATSIOON

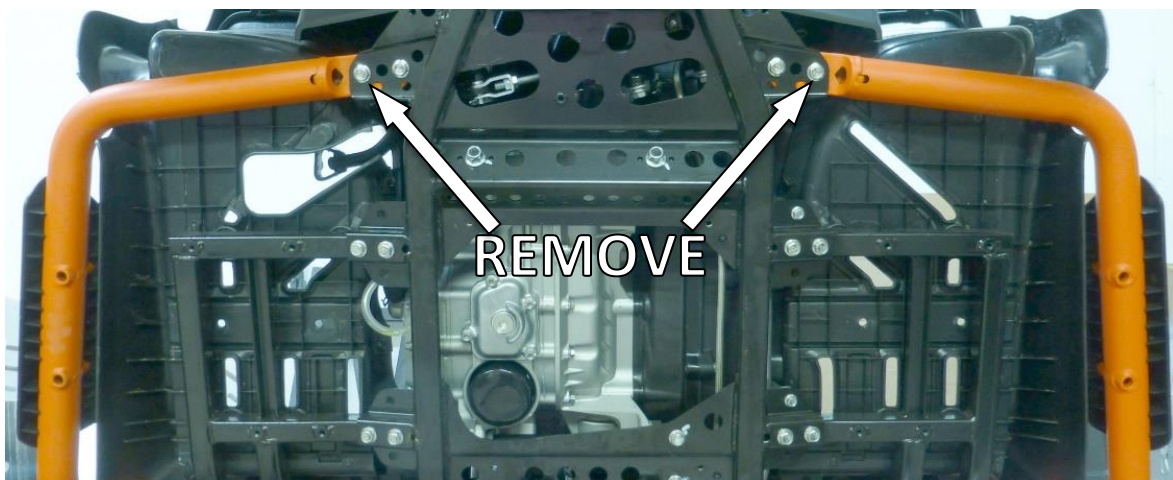
Pos.	Nimetus	Kood	Kogus
1	Saha adapter	03.12501K	1
2	Kinnitusplaat	03.12502	2
3	Distantspuks	05.2703	2
4	Tapp 10x40 mm	14.003	2
5	Nõelsplint 2mm	OT.07.01.010	2
6	Polt M8x60 DIN933	OT.02.02.250	2
7	Puidupolt M8x60 DIN603	OT.02.05.080	4
8	Seib Ø8/20 SFS3738	OT.04.03.030	6
9	Mutter M8 Nyloc DIN985	OT.03.02.040	4



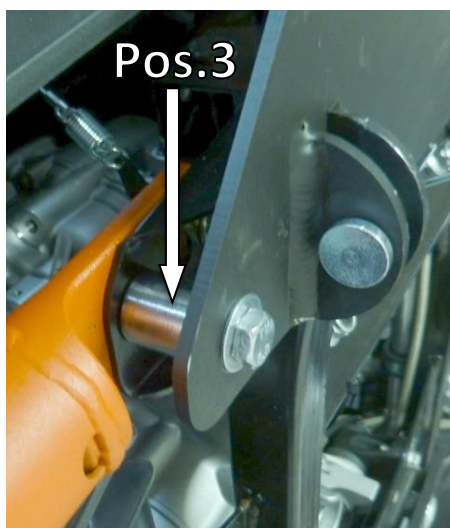
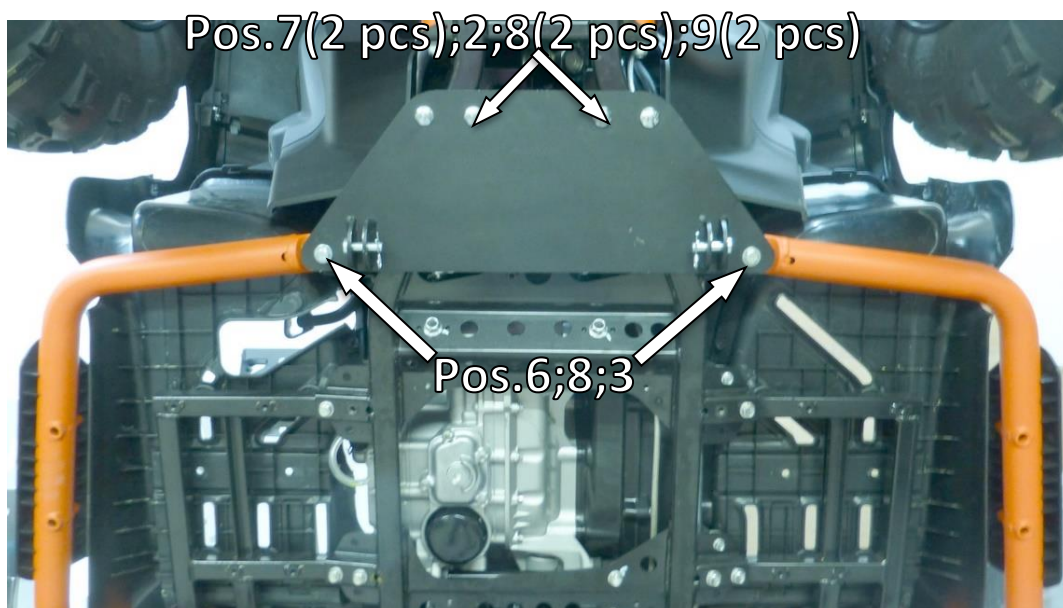
PAIGALDUSJUHEND

Ilma IronBaltic põhjakaitsmeta

Samm 1 Eemalda noolega näidatud kaitseraua poldid.



Samm 2 Paigalda sahaadapter. Paigalda distansspuks (Pos.3) raami ja adaptri vahele.

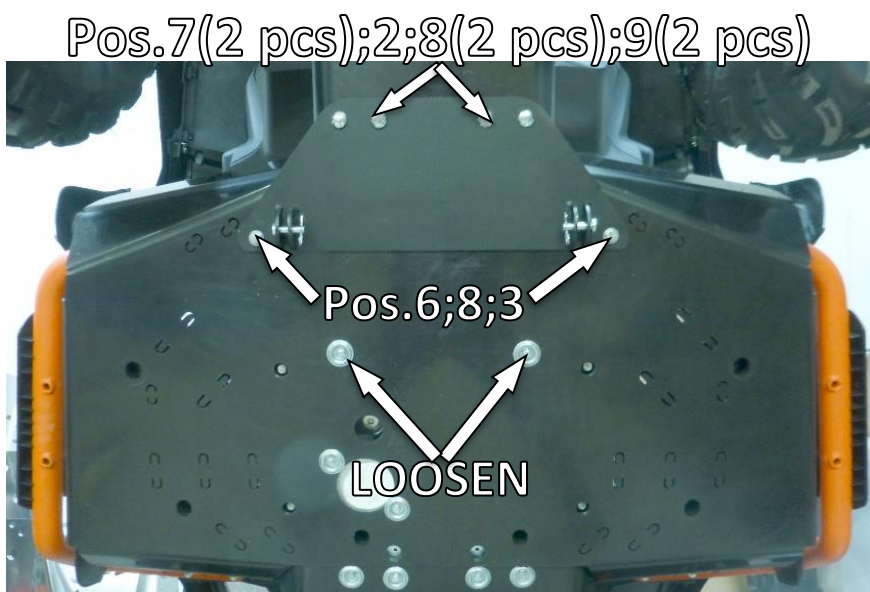
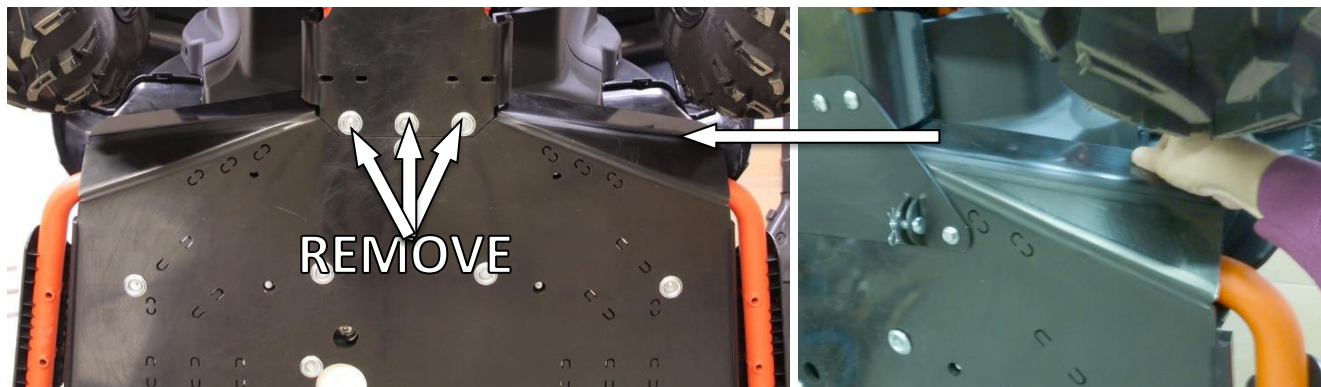


PAIGALDUSJUHEND

Koos IronBaltic põhjakaitsmega

Samm 2

Eemalda noolega näidatud esi- ja keskosa ühendusplaat ja poldid.
Eemalda ajutiselt ka kõik keskosa poldid peale keskmise kahe poldi, mis keera võimalikult lahti. Paigalda adapter ülemiste poltidega (Pos.7) aga ära pinguta polte!
Tõmba käega keskosa eemale ja paigalda distanspuks (Pos.3) ATV raami ja põhja vahele. Paigalda põhjakaitse poldid ja pinguta adaptri kinnituspoldid.



IRON BALTIC

IRON BALTIC OÜ
Joa tee 17
Vääna 76903
Estonia / Europe

+372 6 533 711
sales@ironbaltic.com

www.ironbaltic.com
www.facebook.com/ironbaltic
www.youtube.com/user/ironbalticLtd

