



code.ironbaltic.com/u/LvNDI5bM

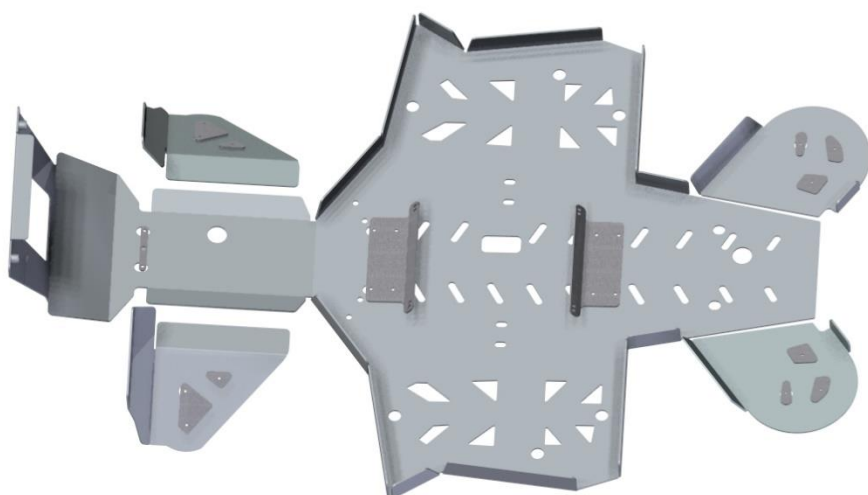
ALUMIINIUM PÕHJAKAITSE

ACCESS

700

Kood 02.11400

Versioon 24082023

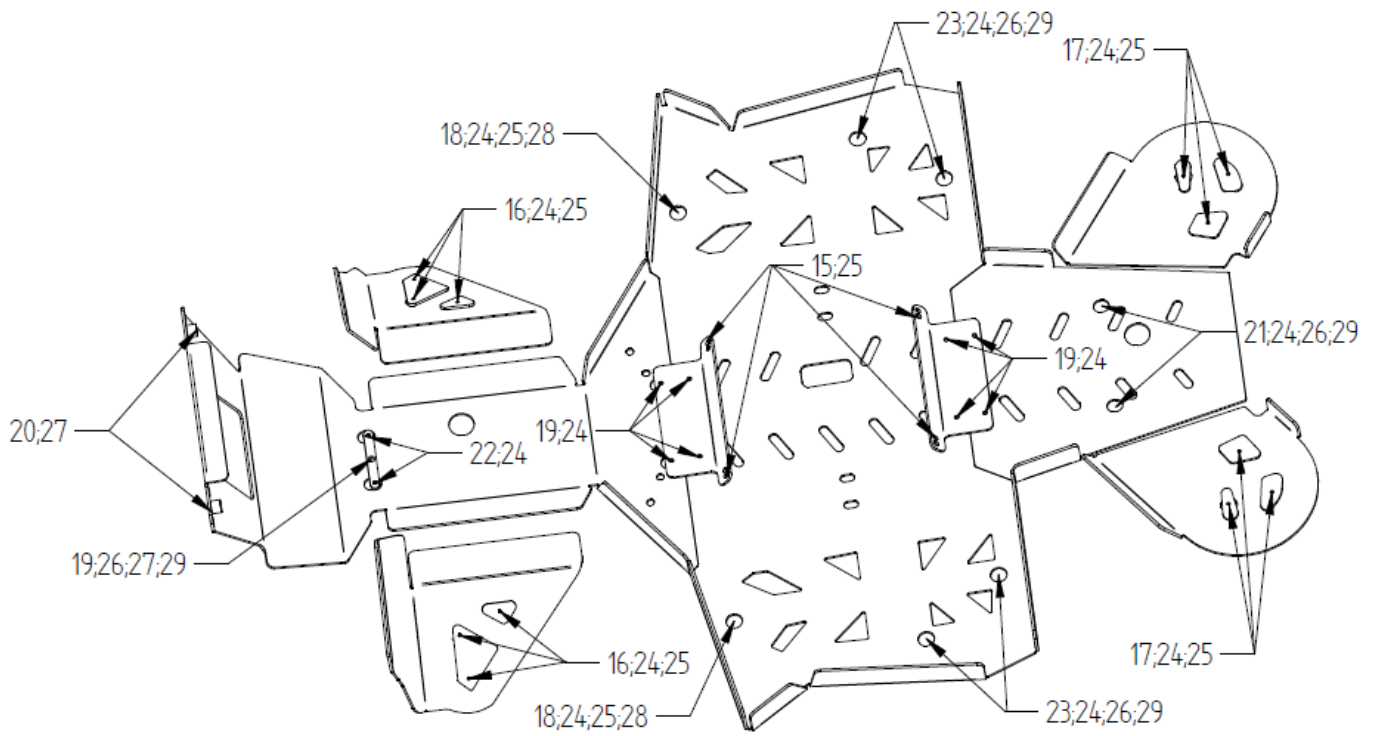
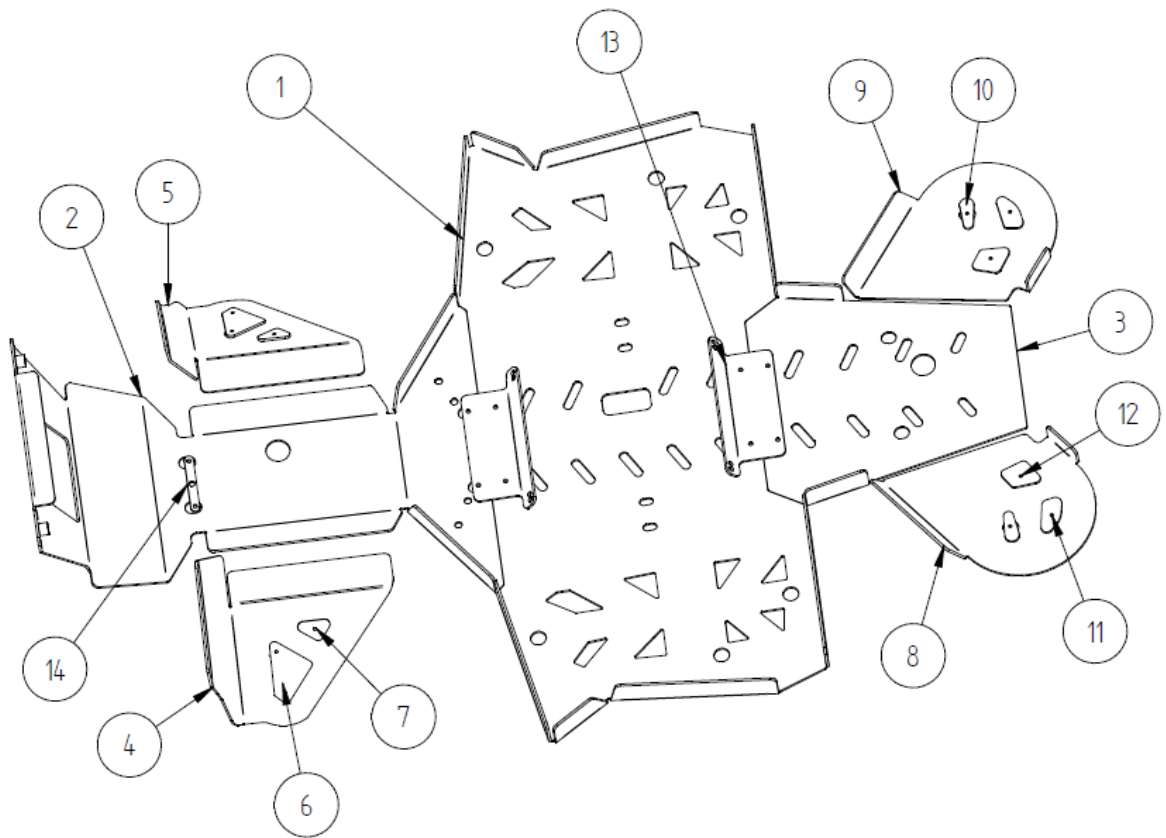


Hoidke käesolev juhend alles edaspidiseks kasutamiseks!

Varuosade soovi korral esitage käesoleva lehe koopia või ülal märgitud andmed sõiduki margi, mudeli ja toote seerianumbrite kohta toote müüjale või tootjale aadressile sales@ironbaltic.com

SPETSIFIKATSIOON

Pos.	Nimetus	Kood	Kogus
1	Põhjakaitse keskosa	02.11404	1
2	Põhjakaitse esiosa	02.11406K	1
3	Põhjakaitse tagaos	02.11405	1
4	Vasakpoolne esiõõtshoova kaitse	02.11403-V	1
5	Parempoolne esiõõtshoova kaitse	02.11403-P	1
6	Esiõõtshoova plaat - 1	02.11403-1	2
7	Esiõõtshoova plaat - 2	02.11403-2	2
8	Vasakpoolne tagaõõtshoova kaitse	02.11407-V	1
9	Parempoolne tagaõõtshoova kaitse	02.11407-P	1
10	Tagaõõtshoova plaat - 1	02.11407-1	2
11	Tagaõõtshoova plaat - 2	02.11407-2	2
12	Tagaõõtshoova plaat - 3	02.11407-3	2
13	Kinnitusplaat	02.11401	2
14	Kinnitusplaat	02.11402	1
15	Polt M6x12 DIN 933	OT.02.02.030	4
16	Polt M6x30 DIN 933	OT.02.02.080	6
17	Polt M6x35 DIN 933	OT.02.02.090	6
18	Polt M6x60 DIN 933	OT.02.02.140	2
19	Polt M8x12 DIN 933	OT.02.02.168	9
20	Polt M8x30 DIN 933	OT.02.02.200	2
21	Polt M8x35 DIN 933	OT.02.02.210	2
22	Polt M8x40 DIN 933	OT.02.02.220	2
23	Polt M8x60 DIN 933	OT.02.02.250	4
24	Nõgus seib	14.503	30
25	Seib Ø6/15 SFS 3738	OT.04.03.020	20
26	Seib Ø8/20 SFS 3738	OT.04.03.030	7
27	Seib Ø8/24 DIN 9021	OT.04.02.040	3
28	Nyloc mutter M6 DIN 985	OT.03.02.030	2
29	Nyloc mutter M8 DIN 985	OT.03.02.040	7



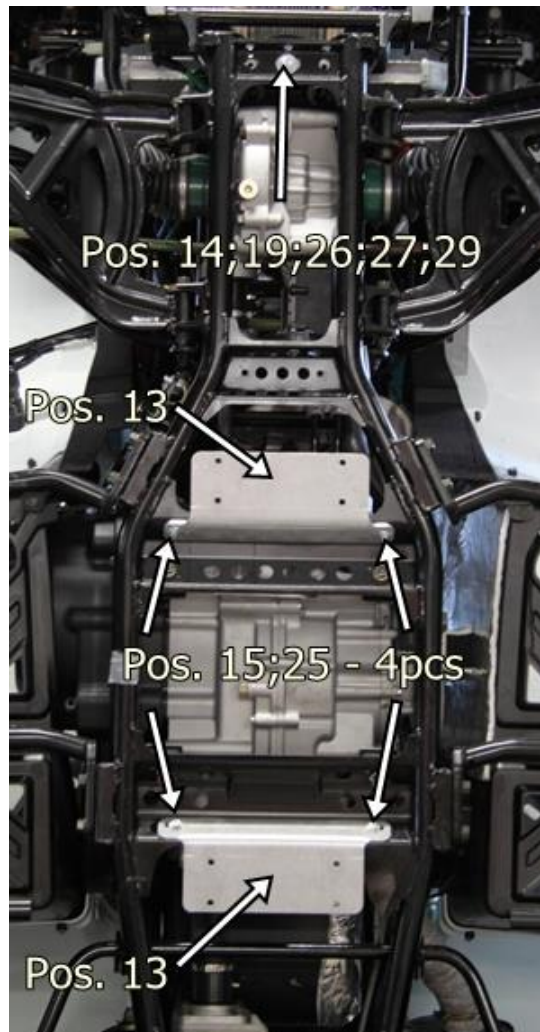
PAIGALDUSJUHEND

Samm 1 Eemalda originaal plastikkaitstmed ja 8 polti.



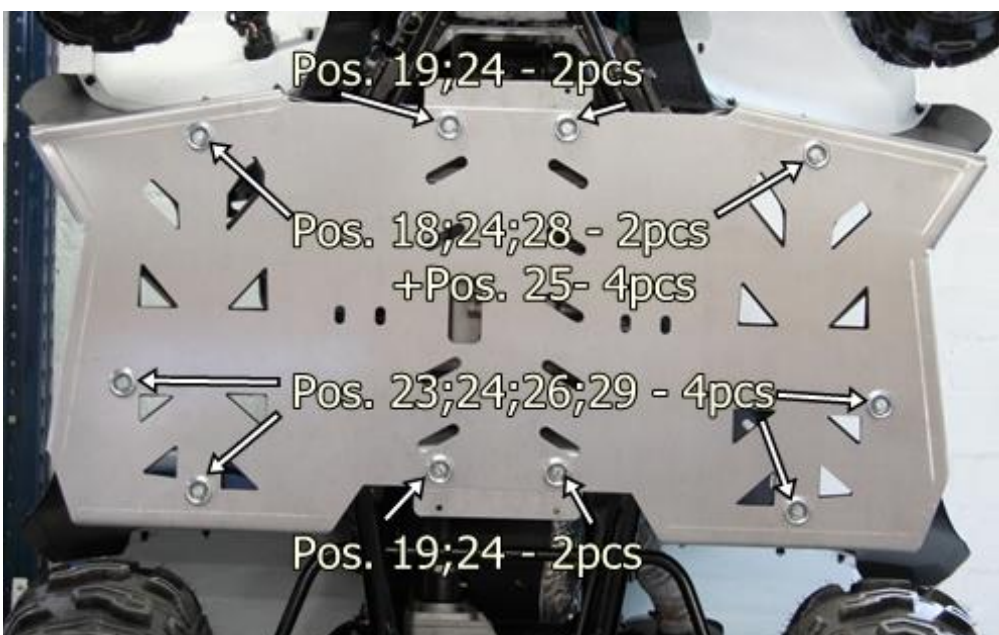
Samm 2

Paigalda kinnitusplaadid 02.11401 ja 02.11402. 02.11402 läheb raami taha.

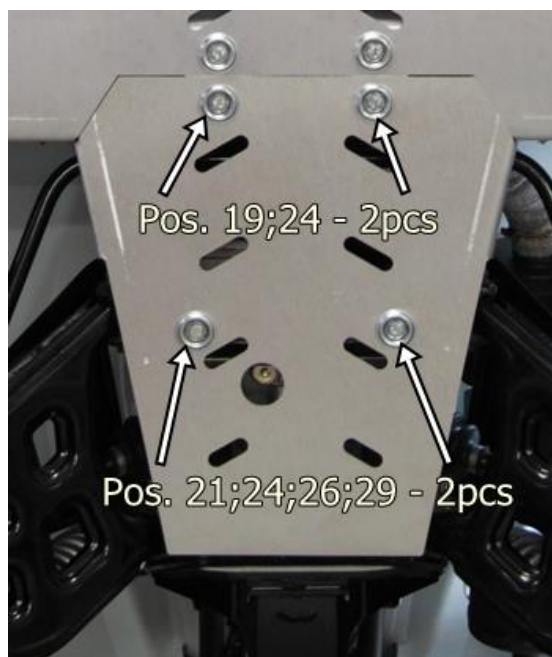


Samm 3

Paigalda keskosa 02.11404.



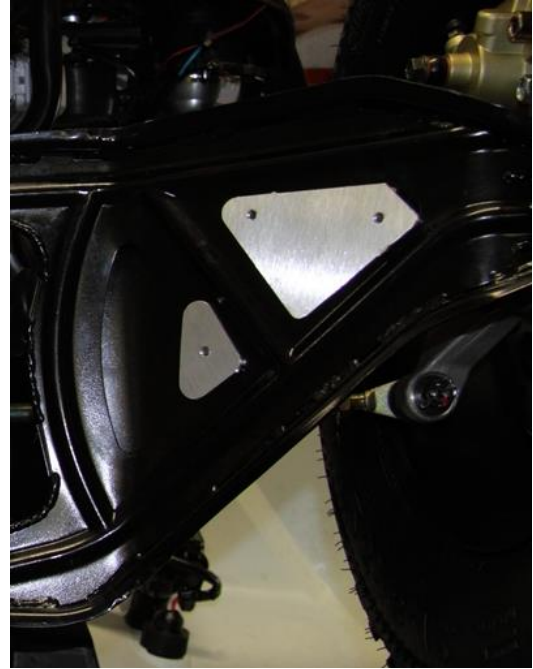
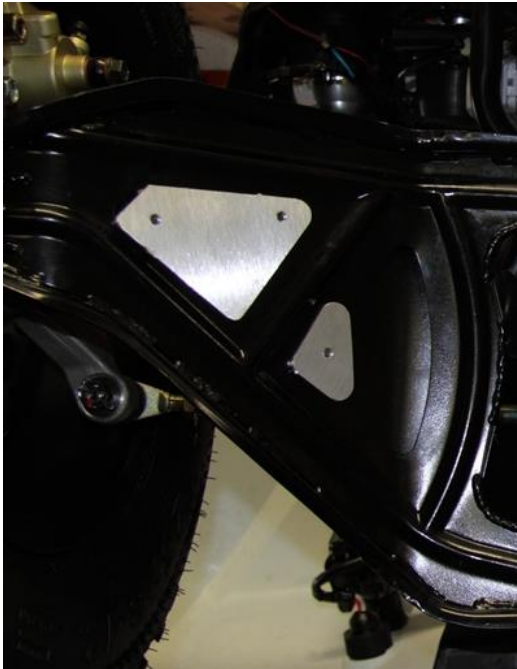
Samm 4 Paigalda tagaosa 02.11405.



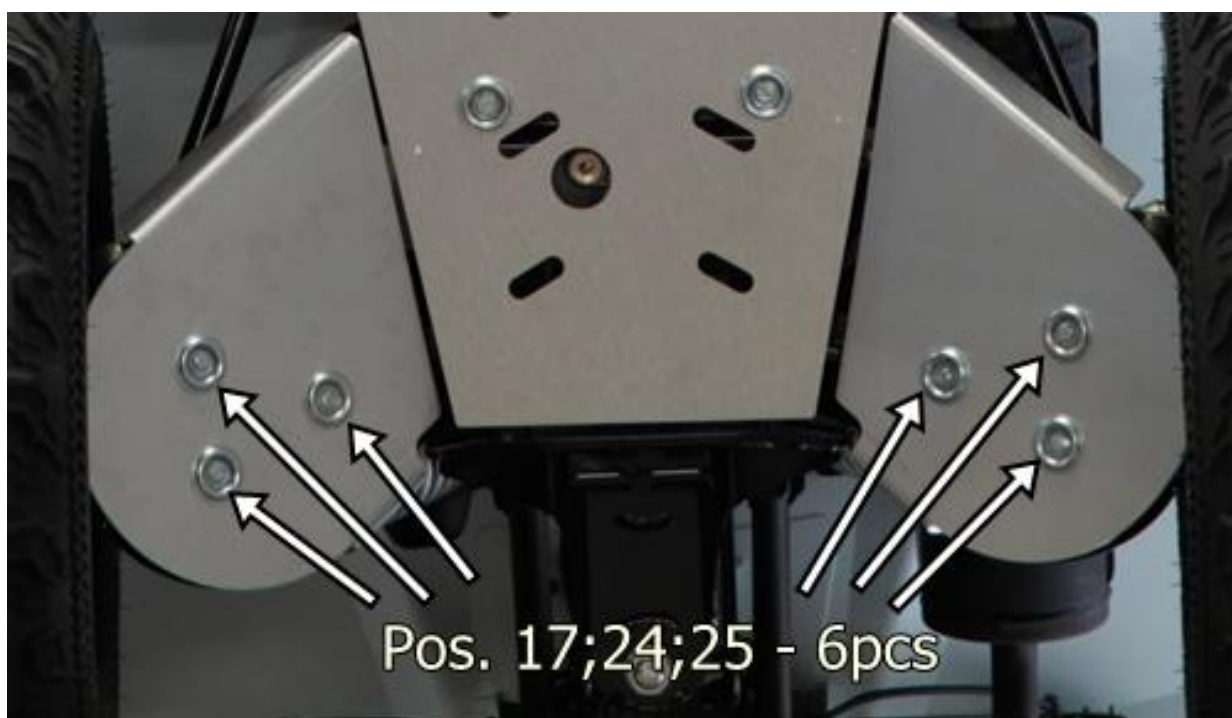
Samm 5 Paigalda esiosa 02.11406K.



Samm 6 Paigalda esiõõtsahoova kaitsmed 02.11403-P ja 02.11403-V. Selleks pane plaadid 02.11403-1 ja 02.11403-2 nii, nagu on pildil näidatud, kuid raami **taha** ja kinnita õõtshoovakaitsmed poltidega nende külge.



Samm 7 Paigalda tagaõõtsahoova kaitsmed 02.11407-P ja 02.11407-V. Selleks pane plaadid 02.11407-1, 02.11407-2 ja 02.11407-3 nii, nagu on pildil näidatud, kuid raami **taha** ja kinnita õõtshoovakaitsmed poltidega nende külge.



IRON BALTIC

IRON BALTIC OÜ
Joa tee 17
Vääna 76903
Estonia / Europe

+372 6 533 711
sales@ironbaltic.com

www.ironbaltic.com
www.facebook.com/ironbaltic
www.youtube.com/user/ironbalticLtd

